

“全天候型”ポットホール用緊急補修材

溶け TOKE・パック[®]



スコップ不要

スコップのいらない
ポットホール用補修材



特徴

- ① 雨天時や滞水路面にも施工可能
- ② スコップを使わず片手で作業可能
- ③ 包装材は水で溶け、廃棄物の出ない環境配慮型
- ④ 補修時間の大幅な短縮により、作業の安全を確保

施工

① ポットホール発見



② 袋のまま敷設



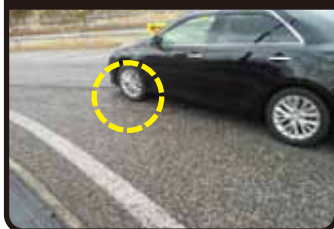
③ 踏固め



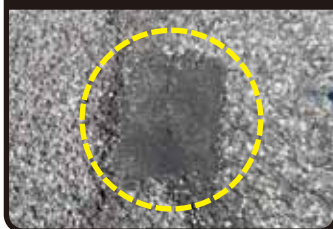
④ 施工直後



⑤ 速やかに供用可能



⑥ 供用1週間後



写真提供：中日本ハイウェイ・メンテナンス北陸株式会社 様

使用方法

- ポットホール内が乾燥している場合、ジョウロ等で散水してください。
- ポットホールに敷き並べ、軽く踏み固めることで施工完了です。
- 踏固め後にジョウロ等で散水すると包装材が溶解し、より確実に密着性が向上します。散水量の目安は1袋の面積に対して100ml程度です。
- ポットホールの形状に関わらず、端部までしっかり充填されます。
- タックコートやプライマーは必要ありません。

留意点

- 包装材は水分により溶解します。軍手が濡れている場合はすばやく作業してください。
- 雨天時は施工前の袋の溶解を防ぐため、同梱のビニール袋などで保護してください。
- 保管の際には雨などに濡れないよう、倉庫等で保存してください。

荷姿



0.5kg/1袋
A5サイズ(13cm×21cm×1cm)



20袋/1箱



長期保存可能(6ヶ月程度)

提携企業 (商品企画・広報・販売)



中日本ハイウェイ・メンテナンス北陸株式会社

〒920-0024 石川県金沢市西念三丁目1番9号
TEL : 076-261-8111 FAX : 076-261-8147

製造・販売・問合せ先



東亜道路工業株式会社

<http://www.toadoro.co.jp>

〒106-0032 東京都港区六本木七丁目3番7号
TEL : 03-3405-5011 FAX : 03-3405-1818
担当部署 : 製品事業本部 mail : seihin@toadoro.co.jp